



SPŠE A VOŠ
PARDUBICE

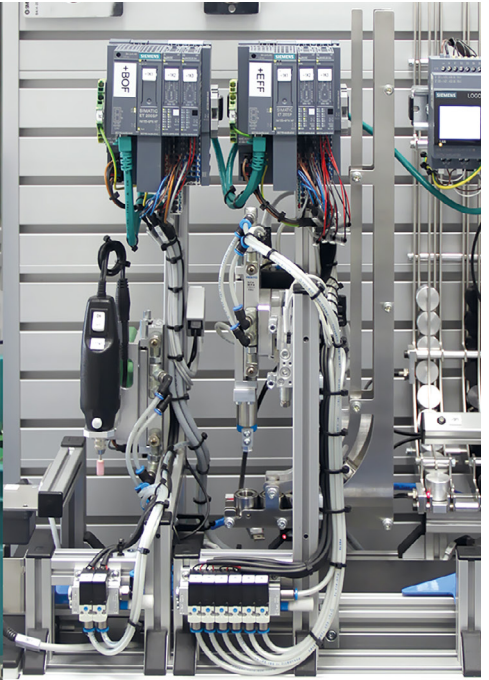
PRVÁKŮV PRŮVODCE PO SPŠE A VOŠ PARDUBICE

aneb žádnou paniku

školní rok 2024/2025



www.spse.cz



Vítejte na SPŠE a VOŠ Pardubice!

Milé žákyně, milí žáci,

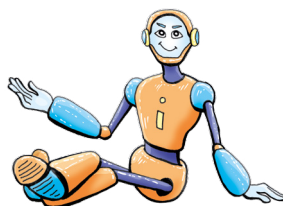
dovolte mi, abych vás přivítal na naší škole. Jsme velice rádi, že jste si vybrali právě nás a těšíme se, až s námi v září začnete novou etapu vašeho života. Studium není jednoduché, pokud však máte chuť studovat a učit se novým věcem, můžete se stát velmi schopnými profesionály ve vybraném oboru. Až školu úspěšně dokončíte, nebudete mít problém studovat na některé z předních českých vysokých škol nebo nastoupit do pracovního procesu s velmi dobrou startovní pozicí. Zároveň budeme velmi rádi, když budete sami vyhledávat příležitosti, jak se rozvíjet. Vážíme si názoru každého žáka, pokud by vám ve škole něco chybělo, budeme rádi, když nám to řeknete.

Přeji pěkné prázdniny a v září na shledanou!

Petr Mikuláš

Mgr. Petr Mikuláš, ředitel školy

Kde probíhá výuka?



Každý rok navštěvuje naši školu téměř tisíc žáků na různých studijních oborech zaměřených na elektrotechniku a informační technologie. Výuka odborných a teoretických předmětů u maturitních oborů (obory M, L) probíhá v areálu na Karla IV. Výuka na učebních oborech včetně odborného výcviku probíhá v učebnách areálu Do Nového (L, H). Žáci oboru Mechanik elektrotechnik navštěvují kombinovaně oba areály.



Areál na Karla IV.

ředitelství, sekretariát, učebny oborů M a VOŠ

Karla IV. 13, 530 02 Pardubice

MHD z nádraží na náměstí Republiky

**linky 2, 6, 9, 12, 13 nebo 25 minut pěšky
od Hlavního nádraží**



Areál Do Nového

učebny oborů L a H

Do Nového 1131, 530 03 Pardubice

MHD – z nádraží do stanice Na Haldě
autobus č. 9

Nejsem z Pardubic a hledám ubytování, nabízí ho škola?

Ubytování **NENABÍZÍME**, spolupracujeme s několika domovy mládeže, které jsou samostatnými školskými zařízeními. Kapacita každého zařízení je omezena, je tedy potřeba postupovat rychle.

**Domov mládeže a školní jídelna
Pardubice, ulice Rožkova**

+420 466 330 774

<https://dmpce.cz/kontakty>

**Domov mládeže SPŠ stavební
Pardubice, Rybitví**

+420 466 680 339

<https://spsstavebni.cz/domov-mladeze>

Je ve škole jídelna? Jak je to u vás s obědy?

Jídelnu u nás sice nemáme, ale o hladu nebudete, žáci dochází do blízkých stravovacích zařízení. Na začátku školního roku nahlásíme žáky, a ti si poté zařídí vše potřebné s daným zařízením.



Školní jídelna, Gymnázium Pardubice, Dašická 1083

Dašická 1083, Pardubice (15 minut pěšky)

A pokud máte pouze malý hlad, v areálu Karla IV. je kantýna otevřená od 7:00 do 14:30 a v areálu Do Nového jsou k dispozici automaty na studené pokrmy.

Co učebnice nebo jiné speciální pomůcky?

Ke studiu na naší škole vlastně potřebujete jen sešit a tužku. Čekají vás klasické předměty jako čeština, matematika, fyzika, kde si vystačíte s rýsovacími potřebami, kalkulačkou, tužkami, propiskami, linkovanými a nelinkovanými sešity. Nemusíte ani vše nosit neustále s sebou, budete mít k dispozici skříňku (do dvojice), ve které můžete mít po celý rok uschované pomůcky, přezůvky a podobně.

Učebnice

SRPŠ na škole disponuje rozsáhlým fondem učebnic, ty vám zapůjčíme na začátku školního roku a každý rok je obměňujeme za učebnice pro aktuální ročník. Jedinou výjimkou je učebnice, kterou žáci využívají 2 roky během anglického jazyka, tu si musí zakoupit sami (informace obdrží na začátku roku).

Za zapůjčení učebnic se platí VRATNÁ ZÁLOHA 1500 Kč, která se žákům vrací po ukončení studia, zároveň se každý školní rok vybírá příspěvek 200 Kč na obnovu fondu učebnic (více část Informace SRPŠ).

A co odborné předměty? Musím mít vlastní vybavení např. notebook nebo něco jiného?

Všechny odborné předměty se odehrávají v odborných učebnách k tomu určených, jedinou výjimkou jsou notebookové třídy* na oboru Informační technologie. V případě, že nejste v notebookové třídě a chtěli byste používat notebook, domluvte se s vyučujícím. Pokud potřebujete využít počítač mimo výuku, v knihovně jsou volně přístupné počítače. Můžete si zde zapůjčit nabízenou literaturu nebo za poplatek vytisknout něco na barevné laserové tiskárně.

V rámci projektu Prevence digitální propasti, který je zacílen na žáky, kteří jsou znevýhodněni tím, že nemají k dispozici pro sebe vlastní notebook, má škola k dispozici několik notebooků, které žákům půjčuje. Bližší informace žáci obdrží od zástupce ředitele Ing. Miroslava Jirky (jirka@spse.cz).

**Minimální doporučená konfigurace vlastního notebooku je - Windows 10, Intel i5 nebo Ryzen 5, 16 GB RAM, 500 GB SSD.*

- 2. září 2024** Přivítání ve škole a Slavnostní přivítání nových žáků školy v Domě Hudby (informace zašleme později)
- 3. až 4. září 2024** Seznámení se školou, poradenským pracovištěm, školním řádem, předání učebnic a skříněk atd.
- 10. - 13. září 2024** Adaptační kurz 2024 (RS Varvažov)

Zajímá vás něco jiného? Zeptejte se!



Mgr. Petr Mikuláš

ředitel školy

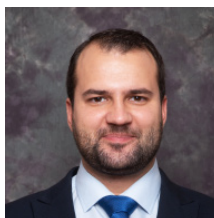
mikulas@spse.cz



Ing. Zdeněk Cach

zástupce pro
odborné vzdělávání

cach@spse.cz



Mgr. František Věcek

zástupce pro
všeobecné vzdělávání

vecek@spse.cz



Ing. Jiří Huráň

zástupce pro
odborný výcvik

hurana@spse.cz

Sekretariát školy

SPŠE a VOŠ Pardubice
Karla IV. 13
530 02 Pardubice

+420 469 365 511
+420 469 365 563
spse@spse.cz

Kroužky pro naše žáky

Protože svět elektrotechniky a informatiky je rozsáhlý a členitý, nabízí naši učitelé možnost rozšíření dovedností v rámci zájmových kroužků mimo výuku. Kroužky probíhají většinou ve středu od 14:00 do 16:00 a jsou bezplatné.

Na kroužku mají žáci a žákyně možnost ponořit se do hlubin studovaného oboru nebo si i vyzkoušet obor jiný. Kroužky nejsou povinné, to znamená, že se kroužek otevře pouze tehdy, pokud bude mít dostatek zájemců.

Předpokládaná nabídka kroužků ve školním roce 2024/2025

Stavba 3D tiskárny

Praktická a zábavná elektronika

Školní radioklub OK1OBR

Kroužek Arduino a Robotika

Programování PC her v Javě

Mobilní Android aplikace v Kotlinu

Kroužek výtvarné tvorby

Fotografický kroužek

Arduino a manipulátory DOBOT

Volejbal

Poradenské pracoviště na SPŠE



Bc. Lenka Procházková
školní psycholožka

prochazkova@spse.cz



Mgr. Jaroslava Jelinková
výchovná poradkyně
obory M - elektro

jelinkova@spse.cz



Mgr. Lea Bednaříková
výchovná poradkyně
obory M - IT

bednarikova@spse.cz



Mgr. Vladimíra Hanáková
výchovná poradkyně
obory L a H

hanakova@spse.cz



Mgr. Jana Dvořáková
metodik prevence obory M

dvorakova@spse.cz



Mgr. Libor Adámek
metodik prevence obory M

adamek@spse.cz



Mgr. Petr Bartoš
metodik prevence obory
L a H

bartos@spse.cz



Ing. Pavlína Boušková
kariérová poradkyně

bouskova@spse.cz

Informace SRPŠ pro 1. ročníky

Vážení rodiče, vážení žáci,

vzhledem k tomu, že SRPŠ disponuje učebnicemi a učebními texty, na schůzce důvěrníků jsme projednali naše možnosti a dospěli jsme k následujícímu řešení:

- Při započetí studia je vybírána vratná záloha na vypůjčené učebnice v částce 1500 Kč.
- Při ukončení studia maturitní zkouškou nebo předčasně zanechání studia (příp. přestup na jinou školu) a po vrácení všech zapůjčených učebnic bude vybraná záloha vrácena. Za ztrátu učebnice žák obstará náhradu. V případě, že učebnici již nelze koupit, bude mu z vratné zálohy stržena příslušná částka.
- Na začátku každého školního roku je dále vybíráno půjčovné od všech žáků ve výši 200 Kč na všechny učebnice bez ohledu na třídu a ročník, a to na úhradu nákladů spojených se skladováním a půjčováním učebnic a na obnovu fondu učebnic. Půjčovné se nevrací.
- V každém školním roce je vybírán členský příspěvek SRPŠ od všech žáků ve výši 300 Kč. Při předčasném ukončení studia od měsíce října do konce školního roku se částka nevrací.
- Termín půjčování učebnic, vybírání půjčovného, placení zálohy a členského příspěvku SRPŠ – na začátku měsíce září třídními učiteli.
- Termín vrácení učebnic – závěr měsíce června. Vratnou zálohu vyplácí třídní učitel po ukončení studia žáka.

V souladu s § 27 odst. 5 zákona č. 561/2004 Sb., zákon o předškolním, základním, středním, vyšším odborném a jiném vzdělávání (školní zákon), v platném znění, ředitel školy zřizuje fond učebnic a učebních textů, které jsou bezplatně zapůjčovány žákům se sociálním znevýhodněním a žákům v hmotné nouzi, a to podle zákona č. 111/2006 Sb., o pomoci v hmotné nouzi, ve znění pozdějších předpisů. O bezplatné zapůjčení učebnic je potřeba zažádat.

Za třídní důvěrníky a výbor SRPŠ

Petra Krčálová

předsedkyně SRPŠ

Školní průkaz ISIC pro 1. ročníky

Vážení rodiče, vážení žáci,

rádi bychom Vás informovali, že naše škola vydává svým studentům student-
ský průkaz ISIC. Tento průkaz je především identifikačním dokladem, který
potvrzuje studium na naší škole.

Průkaz také využijete na zhruba 2 000 různých slev a výhod v ČR. ISIC je me-
zinárodně uznávaný doklad studenta, akceptovaný ve cca 130 zemích světa,
včetně všech členských zemí EU. V zahraničí je průkaz ISIC uznán na více než
125 000 místech.

Využití průkazu ISIC na škole:

- Je oficiálním průkazem studenta naší školy
- Používá se místo čipu pro vstup do školy a pro výdej stravy v jídelně
- Mnohými institucemi je uznáván jako plnohodnotné potvrzení o studiu (např. městské dopravní podniky)
- Školní průkaz ISIC Vám zůstává po celou dobu studia; licence ISIC je platná pouze od září do konce následujícího kalendářního roku (16 mě-
síců), po roce si můžete licenci ISIC na škole prodloužit
- Prvotní pořízení průkazu stojí 350 Kč, poté prodloužení 250 Kč na rok
- V případě ztráty či zničení vystavujeme duplikát za 100 Kč
- ISIC v běžné distribuci mimo naši školu stojí 400 Kč ročně bez možnosti využití na škole (bez zabudovaného čipu)

Využití průkazu ISIC mimo školu:

- Slevy a výhody v dopravě: MHD nejen v krajských městech, sleva v auto-
busové a železniční dopravě
- Je akceptován většinou dopravních podniků po celé ČR jako potvrzení o studiu na naší škole
- Možnost zřízení speciálního cestovního pojištění UNIQA
- Slevy na více než 2 000 místech v ČR:
 - při nákupu v obchodech, e-shopech, stravování a vzdělávání
 - na vstupném na festivaly, akce, do klubů
 - na permanentky v lyžařských areálech
 - na vstupném do světově proslulých kulturně-historických památek
 - při ubytování v hotelech, kempech a ubytovnách

Jak postupovat?

Průkazy ISIC na naší škole vyřizují paní Kubíková (kubikova@spse.cz) a paní Chvojková (chvojkova@spse.cz) v kanceláři školy.

Žádost o vydání průkazu, kterou obdržíte spolu s tímto dokumentem, podepište (u studentů mladších 15 let je vyžadován podpis zákonného zástupce) přineste uvedené kontaktní osobě na škole.

Fotografie zašlete na fotky@spse.cz.

Poplatek 350 Kč zašlete na účet školy č. 123-2086550247/0100, do zprávy pro příjemce napište jméno žáka/žákyně a datum narození.

Hotový průkaz vám bude vydán ve škole.

V případě dotazů volejte na +420 466 614 788.

V případě, že veškeré náležitosti (vyplněnou žádost, zaslanou fotku a platbu) vyřídíte do konce července 2024, budou průkazy připraveny na začátku září (vydává třídní učitel), jinak budou k dispozici až později.

Dotazník pro žáky 1. ročníků

Na závěr bychom vás požádali o vyplnění webového dotazníku, díky kterému zvládneme připravit další školní rok bez problémů, věnujte mu prosím trochu svého času.

Pro rozdělení do tříd potřebujeme znát vaše rozhodnutí týkající se výběru cizího jazyka. Na naší škole si žáci vybírají jeden povinný cizí jazyk, a to buď anglický, nebo německý. V posledních letech je zájem především o anglický jazyk. V případě německého jazyka musí být minimálně 3 zájemci ve studijním oboru.

Dále již několik let nabízíme žákům oboru Informační technologie možnost využívat při výuce vlastní notebooky. Záleží jen na nich, zda chtějí být zařazeni do třídy, notebooky využívat, či ne. V uvedeném dotazníku prosíme zákonné zástupce žáků příslušného oboru a zaměření o vyplnění dané eventuality. Dotazník, prosím, vyplňte nejpozději do 30. června 2024.



bit.ly/dotaznikspse2024

Mohlo by se vám hodit...

Do začátku školního sice zbývá ještě nějaký čas, nicméně už teď můžete prozkoumat, některé zajímavé odkazy.

Webové stránky školy

<https://www.spse.cz>

Školní řád, školní vzdělávací plány, žádosti

<https://www.spse.cz/uredni-deska.php>

Školní časopis Elektronka

<https://www.spse.cz/elektronka.php>

Žákovský parlament

<https://www.spse.cz/zakovsky-parlament.php>

Rozvrh hodin (bude zveřejněn v září)

<https://rozvrh.spse.cz>

Suplování (aktuální na následující den)

<https://supl.spse.cz>

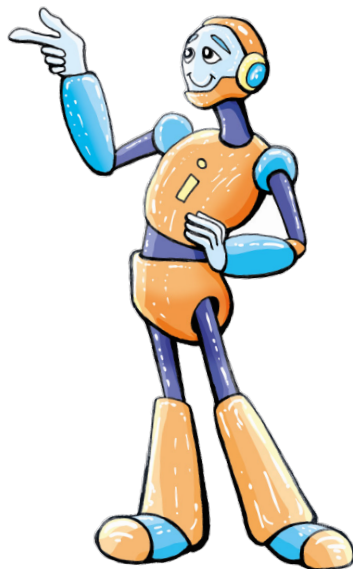
Elektronická žákovská knížka (přístupy obdržíte v září)

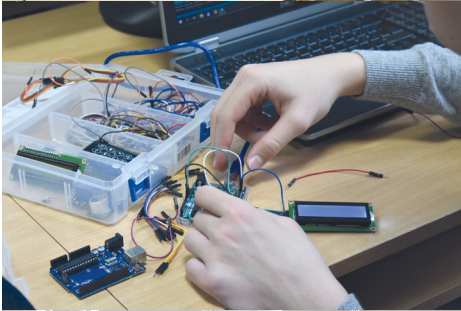
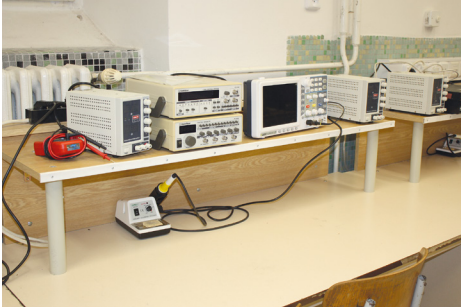
<https://intranet.spse.cz>

Školní e-mail a účet Office365 (přístupy obdržíte v září)

<https://mail.spse.cz>

Hezké prázdniny a v září na viděnou.







SPŠE A VOŠ
PARDUBICE

hra začíná...